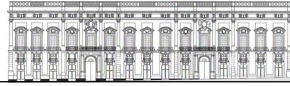


FONDAZIONE SANT'ELIA



P A L E R M O

PALAZZO: Palazzo Celestri Santa Croce

Materiale costruzione:	Muri e struttura di pietra e mattoni. Pavimenti in parquet e maioliche; soffitti con travi in legno; volte in intonaco ed incannucciato
N. piani:	3 piani espositivi; depositi a piano terra
Porte e finestre esterne:	Entrata principale su via Maqueda 81; due uscite di sicurezza antincendio (nessuna di queste nelle sale espositive)
Zona fumatori:	No
Cibi e bevande:	No nelle sale espositive

ACCESSO:

Zona di carico:	Parzialmente coperta
Accesso veicoli:	Solo per carico/scarico
Orari di ricevimento uffici amministrativi:	Dalle 10.00 alle 12.30 il mercoledì e il venerdì.
Dimensioni max. porta accesso:	180 cm x 400 cm
Dimensioni max. casse:	180 cm x 400 cm

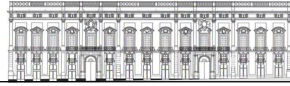
MANIPOLAZIONE, ESPOSIZIONE E DEPOSITO:

Imballaggio e disimballaggio:	Le operazioni di imballaggio e disimballaggio avvengono sempre nelle sale espositive che sono video-sorvegliate o comunque chiuse, sia durante l'allestimento che durante il disallestimento
Personale per disimballaggio, accrochage e imballaggio:	Tecnici (ditte specializzate per il trasporto di opere d'arte)
Condition report:	Realizzato dai curatori della mostra all'arrivo e all'imballaggio delle opere.
Controllo condizioni conservazione:	A metà periodo mostra
Accrochage:	Per le opere di grandi dimensioni potranno essere usate catene o fili metallici e supporti, se necessari. Inoltre piastre di sicurezza con chiodi a vite, o come richiesto dal prestatore. Per le opere di piccole dimensioni, placche di sicurezza con chiodi a vite, o come richiesto dal prestatore
Stoccaggio delle opere in prestito:	Caveau – porta blindata all'interno dell'edificio. Le opere vanno collocate direttamente nelle sale espositive
Stoccaggio delle casse vuote:	Depositi climatizzati al piano terra

SICUREZZA:

Guardiana – orari di apertura/chiusura:	Servizio di portierato dalle ore 08.00 alle ore 19.00. Lunedì chiusura. Su accordo, in occasione di mostre ed eventi, assistenti di sala nel percorso espositivo, durante l'apertura al pubblico e durante l'allestimento e il disallestimento. Le sale espositive sono video-sorvegliate.
---	---

FONDAZIONE SANT'ELIA



P A L E R M O

Controllo accessi visitatori:	Accesso visitatori mostre con ticket; ospiti e staff identificabili tramite badge
Sistema allarme elettronico:	Centrale di rilevazione allarme collegato con la Global Security International
Telecamere di sicurezza:	Nell'edificio telecamere CCTV con monitor in portineria
Protezione antincendio:	Sistema collegato con la Global Security International
Sistema rilevazione incendi:	Impianto rilevazione fumo nelle sale espositive
Allarme incendio:	Udibile all'interno ed all'esterno dell'edificio
Sistema di estinzione incendi:	Estintori portatili Idranti piano ammezzato da attivare Attacco VV.FF. al piano terra, costituisce base antincendio per la Protezione Civile
Potenza Energia Elettrica	Potenza disponibile 650,00 KW - Tensione 20.000,00 Volt Presenza trifase: sì Piano Nobile: I quadro 50 A sezione luci; 50 A sezione prese Il quadro 50 A sezione luci; 50 A sezione prese
Internet	sia ethernet che wi-fi: Velocità in Download: 20 Mbps Velocità in Upload: 7 Mbps

CONDIZIONI AMBIENTALI:

Aria condizionata – tipo di impianto e collocazione:	Fan coil (circuiti ad acqua alimentati da macchine frigorifere esterne)
Controllo umidità:	Sì
Monitoraggio:	Rilevazione tramite termoigometri manuali
Temperatura, range:	Da 20°C (inverno) a 26° C (estate), + / -1° C
Umidità, range:	55 % + / - 10%

ILLUMINAZIONE:

Sale espositive:	Solo luce artificiale; corpi illuminanti regolabili specifici per mostre d'arte. Illuminazione d'emergenza. Oscuranti contro la luce naturale permanentemente chiusi, per mantenere costanti i livelli di illuminazione
Illuminazione sale espositive:	< 150 lux max. < 50 lux max. per opere in carta
Monitoraggio nelle sale espositive:	Settaggi bloccati e costanti per il periodo dell'esposizione, verificati in sede di allestimento da tecnici luci specializzati

Palermo, 16 novembre 2021

Il Sovrintendente
Avv. Antonino Ticali