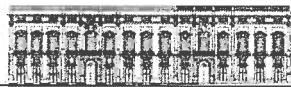


FONDAZIONE SANT'ELIA



P A L E R M O

Facility Report

FONDAZIONE SANT'ELIA è un ente di diritto pubblico che ha lo scopo di promuovere la diffusione della cultura e dell'arte quali strumenti per la crescita della società civile. Nata a fine 2010 per volontà del consiglio provinciale pro tempore, nel 2013 riceve in concessione dalla Provincia di Palermo l'uso di Palazzo Santa Croce e Trigona di Sant'Elia, divenuto sua sede legale, e il Loggiato San Bartolomeo da allora adibiti prevalentemente a sedi espositive per mostre temporanee. La Fondazione Sant'Elia si propone come centro culturale non solo di arti figurative ma anche di attività musicali e letterarie.

RESPONSABILE CUSTODIA OPERE IN PRESTITO: Sovrintendente Avv. Antonino Ticali

PALAZZO CELESTRI SANTA CROCE - Palazzo Sant'Elia

Materiale costruzione:	Muri e struttura di pietra e mattoni. Pavimenti in parquet e maioliche; soffitti con travi in legno; volte in intonaco ed incannucciato
N. piani:	3 piani espositivi; depositi a piano terra
Porte e finestre esterne:	Entrata principale su via Maqueda 81; due uscite di sicurezza antincendio (nessuna di queste nelle sale espositive)
Zona fumatori:	No
Cibi e bevande:	No nelle sale espositive

ACCESSO:

Zona di carico:	Parzialmente coperta
Accesso veicoli:	Solo per carico/scarico
Orari di ricevimento uffici amministrativi:	Dalle 10.00 alle 12.30 il mercoledì e il venerdì.
Dimensioni max. porta accesso:	180 cm x 400 cm
Dimensioni max. casse:	180 cm x 400 cm

MANIPOLAZIONE, ESPOSIZIONE E DEPOSITO:

Imballaggio e disimballaggio:	Le operazioni di imballaggio e disimballaggio avvengono sempre nelle sale espositive che sono video-sorvegliate o comunque chiuse, sia durante l'allestimento che durante il disallestimento
Personale per disimballaggio, accrochage e imballaggio:	Tecnici (ditte specializzate per il trasporto di opere d'arte)
Condition report:	Realizzato dai curatori della mostra all'arrivo e all'imballaggio delle opere.
Controllo condizioni conservazione:	A metà periodo mostra

FONDAZIONE SANT'ELIA



P A L E R M O

Sale espositive:	Solo luce artificiale; corpi illuminanti regolabili specifici per mostre d'arte. Illuminazione d'emergenza. Oscuranti contro la luce naturale permanentemente chiusi, per mantenere costanti i livelli di illuminazione
Illuminazione sale espositive:	< 150 lux max. < 50 lux max. per opere in carta
Monitoraggio nelle sale espositive:	Settaggi bloccati e costanti per il periodo dell'esposizione, verificati in sede di allestimento da tecnici luci specializzati

Palermo, 20 settembre 2023


Il Sovrintendente
Avv. *Antonio Ticali*