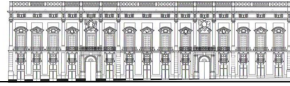


FONDAZIONE SANT'ELIA



P A L E R M O

PALAZZO: Loggiato San Bartolomeo

Materiale costruzione:	Muri e struttura di mattoni e cemento armato. Pavimento in billemi; volte in intonaco; le sale espositive del primo e secondo livello sono dotate di grandi vetrate montate su strutture con putrelle in acciaio.
N. piani:	2 piani espositivi; depositi a piano terra
Porte e finestre esterne:	Entrata principale su via Vittorio Emanuele 25; una uscita di sicurezza antincendio.
Zona fumatori:	No
Cibi e bevande:	No nelle sale espositive

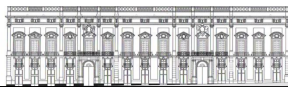
ACCESSO:

Zona di carico:	Parzialmente coperta
Accesso veicoli:	Sul piazzale antistante limitamente al tempo di carico/scarico
Dimensioni max. porta accesso:	220 cm x 160 cm
Dimensioni max. casse:	210 cm x 150 cm

MANIPOLAZIONE, ESPOSIZIONE E DEPOSITO:

Imballaggio e disimballaggio:	Le operazioni di imballaggio e disimballaggio avvengono sempre nelle sale espositive che sono video-sorvegliate o comunque chiuse, sia durante l'allestimento che durante il disallestimento; in alternativa al piano terra in locale dotato di chiusura autonoma dal corpo scala ed altri vani.
Personale per disimballaggio, accrochage e imballaggio:	Tecnici (ditte specializzate per il trasporto di opere d'arte)
Condition report:	Realizzato dai curatori della mostra all'arrivo e all'imballaggio delle opere.
Controllo condizioni conservazione:	A metà periodo mostra, salvo diversi accordi con i prestatori od i partner dei progetti espositivi.
Accrochage:	Per le opere di grandi dimensioni potranno essere usate catene o fili metallici e supporti, se necessari. Inoltre, piastre di sicurezza con chiodi a vite, o come richiesto dal prestatore. Per le opere di piccole dimensioni, placche di sicurezza con chiodi a vite, o come richiesto dal prestatore. Consigliato l'uso di parallelepipedi in dotazione, dotati di sistemi illuminazione led.
Stoccaggio delle opere in prestito:	Le opere vanno collocate direttamente nelle sale espositive
Stoccaggio delle casse vuote:	salvo casse di modestissime dimensioni, non è autorizzato lo stoccaggio all'interno del Loggiato; in alternativa Fondazione offre i locali del piano terra di Palazzo Sant'Elia.

FONDAZIONE SANT'ELIA



P A L E R M O

SICUREZZA:

Guardiana – orari di apertura/chiusura:	Apertura in base alle esposizioni. Su accordo, in occasione di mostre ed eventi, assistenti di sala nel percorso espositivo, durante l'apertura al pubblico e durante l'allestimento e il disallestimento. Le sale espositive sono video-sorvegliate.
Controllo accessi visitatori:	Accesso visitatori mostre con ticket; ospiti e staff identificabili tramite badge
Sistema allarme elettronico:	Centrale di rilevazione allarme collegato con la CS Police srl
Telecamere di sicurezza:	Nell'edificio telecamere CCTV con monitor in portineria
Protezione antincendio:	Allarme collegato con la Global Security International
Sistema rilevazione incendi:	Impianto rilevazione fumo nelle sale espositive
Allarme incendio:	Udibile all'interno ed all'esterno dell'edificio
Sistema di estinzione incendi:	Estintori portatili Idranti su ogni livello espositivo Attacco VV.FF. al piano terra, costituisce base antincendio per la Protezione Civile
Potenza Energia Elettrica	Potenza disponibile 100,00 KW Bassa tensione 380,00 KW Corrente trifase solo al piano terra
Internet	sia ethernet che wi-fi: Velocità in Download: 31.0 Mbps Velocità in Upload: 3.07 Mbps

CONDIZIONI AMBIENTALI:

Aria condizionata – tipo di impianto e collocazione:	Fan coil (circuiti ad acqua alimentati da macchine frigorifere esterne)
Controllo umidità:	Sì
Monitoraggio:	Rilevazione tramite termoigometri manuali
Temperatura, range:	Da 20° C (inverno) a 26° C (estate), + / - 1° C
Umidità, range:	55 % + / - 10%

ILLUMINAZIONE:

Sale espositive:	Luce naturale e corpi illuminanti regolabili specifici per mostre d'arte. Illuminazione d'emergenza.
Illuminazione sale espositive:	Luce naturale e proiettori/neon a binario

Palermo, 12 novembre 2021

Il Sovrintendente
Avv. Antonino Ticali